

# ACE



## ENGINEER FOR PRODUCTION UNIT EAST JENS JÖNSSON (DEMO)

JENS.JONSSON@NEWLINE-HR.COM



### ACE

+ Poängrapport

# INTRODUKTION

Den här rapporten har skapats utifrån svaren i ett eller flera tester utvecklade av Master™. Rapporten inkluderar inte information som har lämnats under återkopplingstillfällen eller information från andra källor.

## OM TESTET

ACE utvärderar förmågan till logiskt, analytiskt tänkande eller, med andra ord, förmågan att identifiera mönster och komplexa relationer i information för att dra slutsatser och uppnå resultat. Det här är en förmåga som vi använder för att förvärva ny kunskap, validera argument, lösa problem och göra upp handlingsplaner.

ACE innehåller frågor som bedömer verbalt, numeriskt och spatialt tänkande utifrån ett arbetsprestationsperspektiv. Frågorna är av allmän natur, då de inte är beroende av arbetsspecifik kunskap.

Gemensamt för alla frågor är respondentens förmåga att förstå relationen mellan den information som anges för att dra en slutsats.

## POÄNG

Resultaten av testet visualiseras med hjälp av en intuitiv skala från 1 till 10, där 10 är högst. Denna skala benämns vanligen STEN-skalan.

POÄNG



EXEMPEL – DET HÄR ÄR INTE DITT VERKLIGA RESULTAT

## NORMGRUPP

Poängen i den här rapporten har skapats genom att jämföra testsvaren med de som har lämnats av en representativ grupp av testdeltagare, här kallad normgrupp. Detta möjliggör en korrekt och praktisk förståelse för poängen.

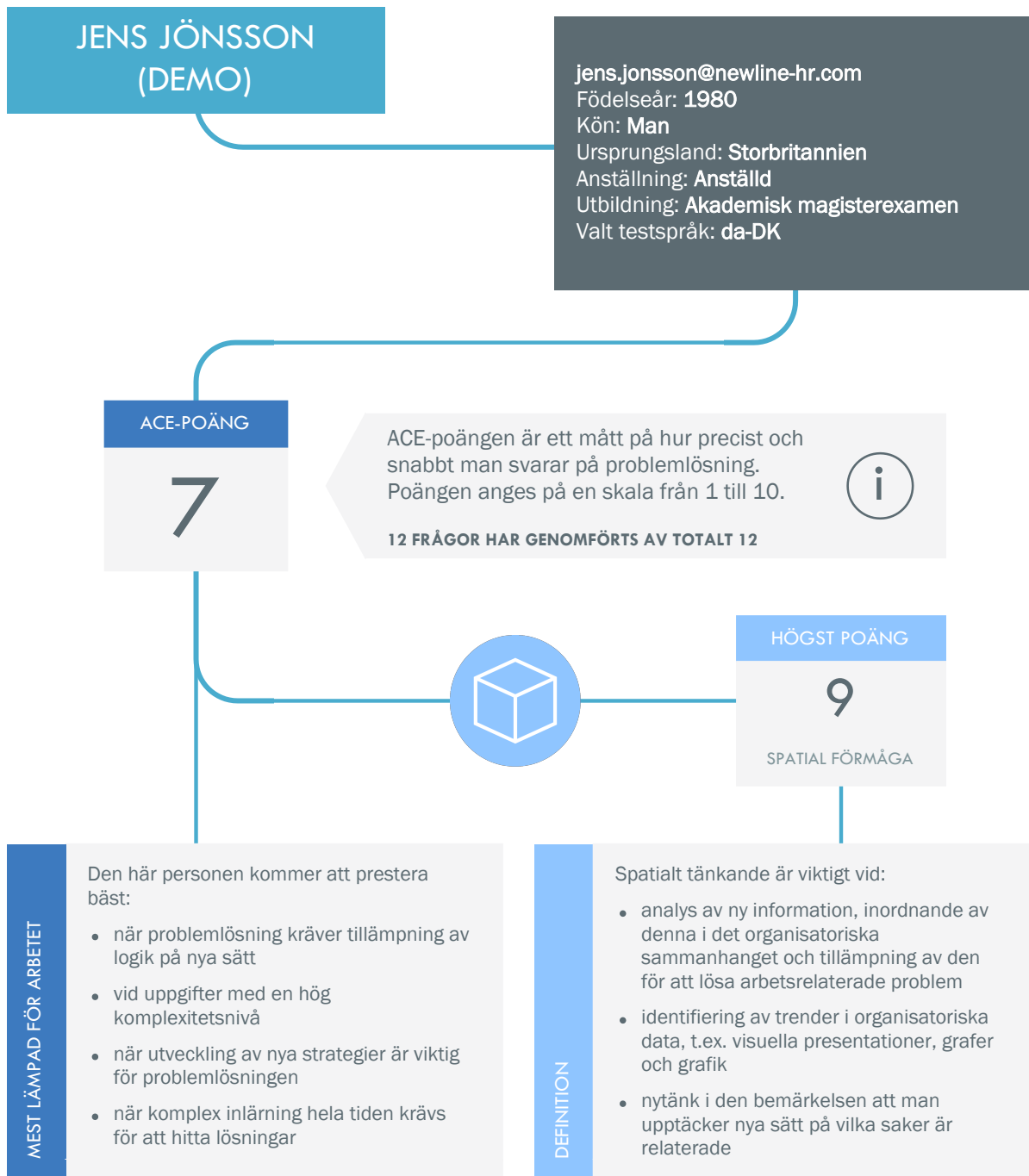
Genom att ta hänsyn till ålder, kön, utbildning, bransch och chefsnivå är normen representativ för den grupp som har valts av den certifierade testanvändaren.

Vald norm: **Swedish norm**

## COMPUTER ADAPTIVE TESTING (CAT)

ACE använder CAT-teknik, vilket anpassar testet efter respondentens prestationsnivå. CAT-processen väljer frågor utifrån syftet att maximera precisionen av testpoängen, baserat på vad som är känt om respondenten från tidigare frågor.

# ÖVERSIKT



# POÄNG



## LOGISKT ANALYTISKT TÄNKANDE

Komplexitetsnivån som personen måste hantera på jobbet.

ACE-POÄNG



HASTIGHET



ACE-POÄNG

### BETYDELSE

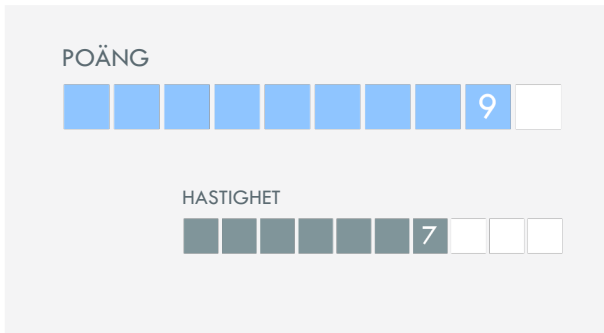
- Identifierar lätt trender och logik i komplex information
- Utvecklar kompetent nya insikter i problem för att definiera de bästa lösningarna
- Integrerar naturligt ny kunskap för att förfinas problemlösningstrategier
- Drar effektivt logiska slutsatser och skapar lösningar på komplexa problem
- God förmåga till logiskt tänkande
- Låg hastighet jämfört med andra med samma ACE-poäng

MEST LÄMPAD FÖR ARBETET

Den här personen kommer att prestera bäst:

- när problemlösning kräver tillämpning av logik på nya sätt
- vid uppgifter med en hög komplexitetsnivå
- när utveckling av nya strategier är viktig för problemlösningen
- när komplex inlärning hela tiden krävs för att hitta lösningar

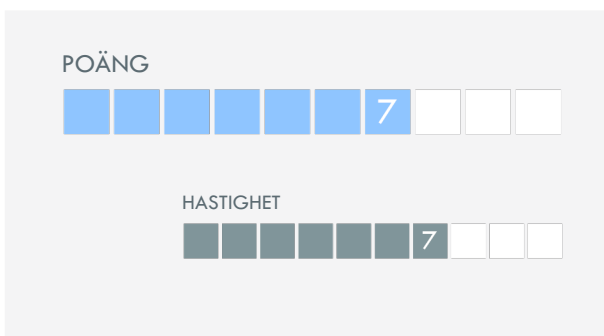
## SPATIAL FÖRMÅGA



Spatialt tänkande är viktigt vid:

- analys av ny information, inordnande av denna i det organisatoriska sammanhanget och tillämpning av den för att lösa arbetsrelaterade problem
- identifiering av trender i organisatoriska data, t.ex. visuella presentationer, grafer och grafik
- nytänk i den bemärkelsen att man upptäcker nya sätt på vilka saker är relaterade

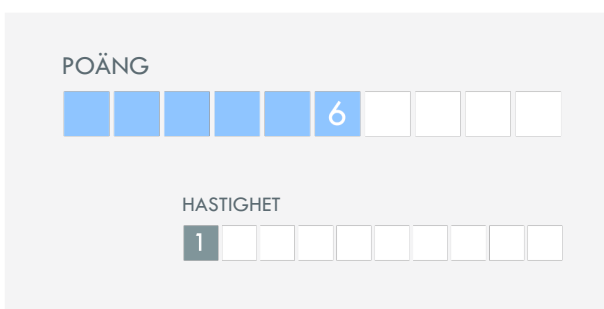
## NUMERISK FÖRMÅGA



Numeriskt tänkande är viktigt vid:

- identifiering av kritiska företagsrelaterade problem och när man behöver dra logiska slutsatser utifrån numeriska data såsom prestationssiffror, finansiella resultat och analysrapporter
- förmedling och presentation av företagsrelaterade problem i form av diagram och tabeller
- övervakande av prestationer och framsteg baserat på numeriska data, t.ex. statistik och tabeller

## VERBAL FÖRMÅGA



Verbalt tänkande är viktigt när man måste:

- dra logiska slutsatser utifrån komplext, arbetsrelaterat material i skriftligt format, såsom artiklar och rapporter
- gå igenom stora mängder skriftliga data och identifiera kritiska, företagsrelaterade problem
- förstå och tydligt förmedla arbetsrelaterade koncept och information till andra, t.ex. rapporter